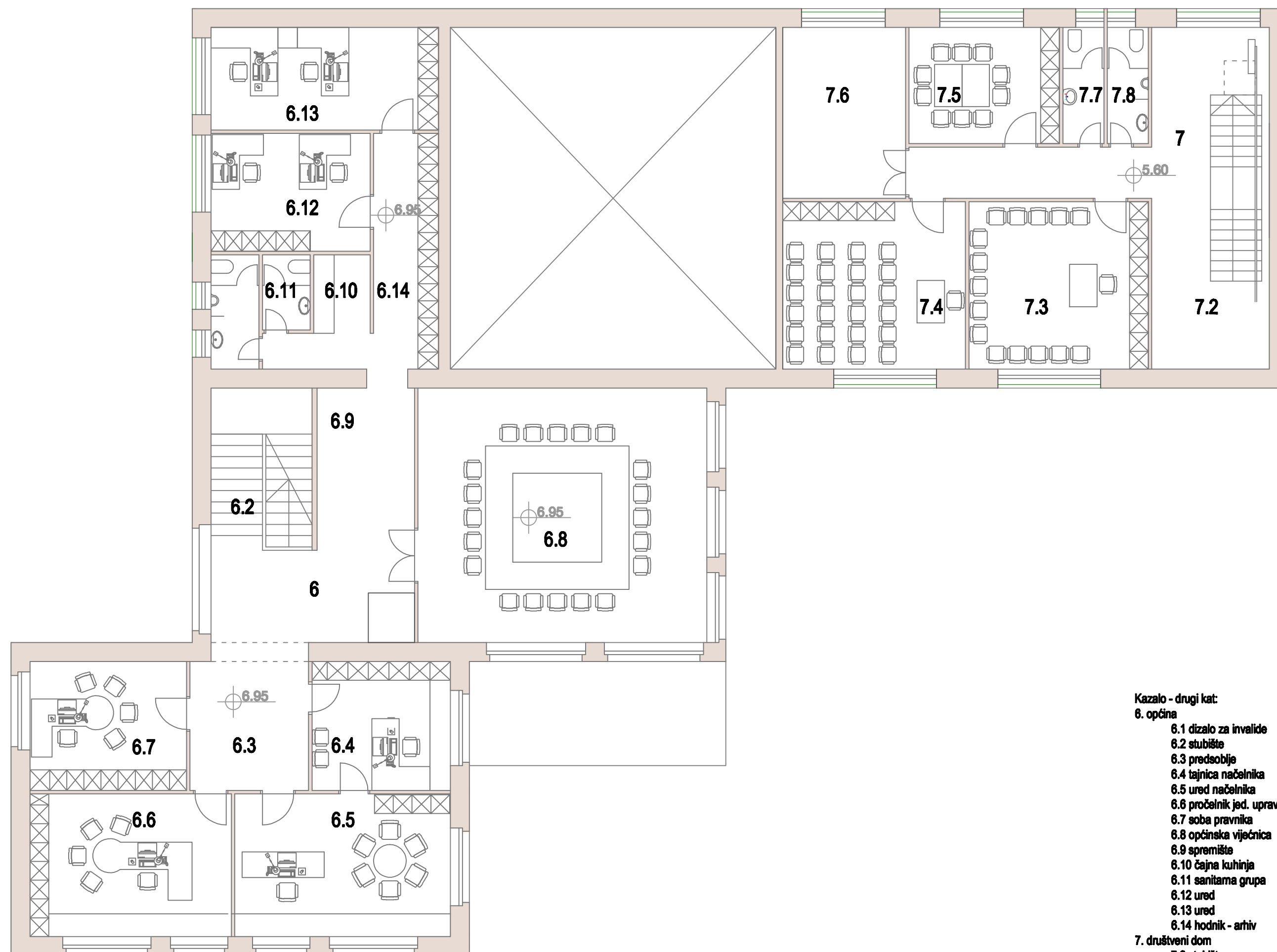


DRUŠTVENI DOM KALI  
REKONSTRUKCIJA  
IDEJNO RJEŠENJE  
TLOCRT 2. KATA



Kazalo - drugi kat  
6. općina

- 6.1 dizalo za invalide
- 6.2 stubište
- 6.3 predsoblje
- 6.4 tajnica načelnika
- 6.5 ured načelnika
- 6.6 pročelnik jed. upravnog odjela
- 6.7 soba pravnik
- 6.8 općinska vijećnica
- 6.9 spremište
- 6.10 čajna kuhinja
- 6.11 sanitarna grupa
- 6.12 ured
- 6.13 ured
- 6.14 hodnik - arhiv

7. društveni dom

- 7.2 stubište
- 7.3 prostorija za rad udruga
- 7.4 prostorija za rad udruga
- 7.5 prostorija za rad udruga
- 7.6 klima komora
- 7.7 wc ženski
- 7.8 wc muški

		ARHITEKTONSKI STUDIO	
GRAĐEVNA	DRUŠTVENI DOM KALI	BR	14513
INVESTITOR	OPĆINA KALI	BR	11.2014.
GLAVNI PROJEKTANT	BOGDAN MAROV DIA	PECAT I POTPIS	
PROJEKTANT			
SURADNIK			
PROJEKT	ARHITEKTONSKI		
FAZA	IDEJNO RJEŠENJE	MJERILO	
SADRŽAJ	TLOCRT 2. KATA	LIST	3.