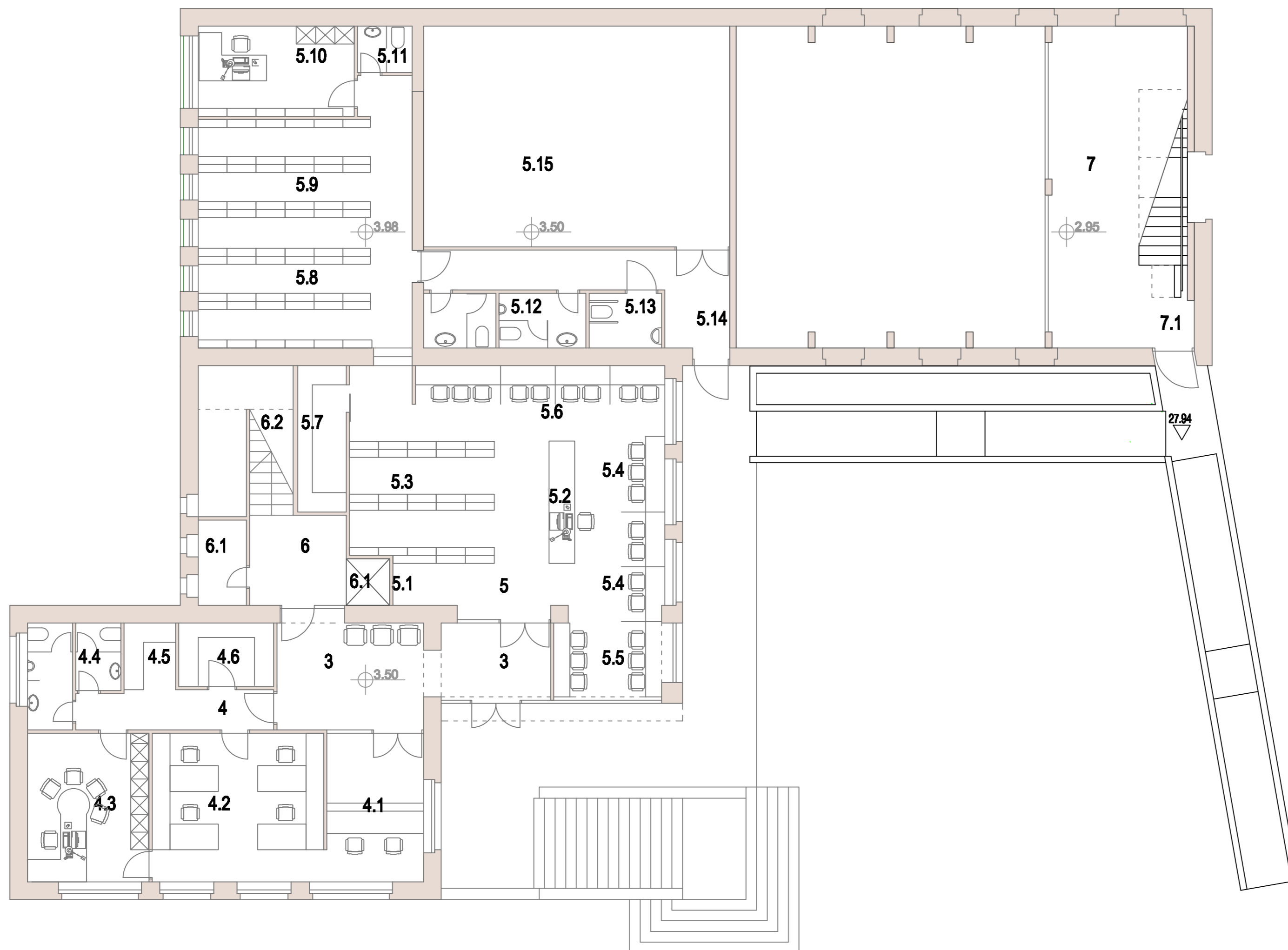


**DRUŠTVENI DOM KALI
REKONSTRUKCIJA
IDEJNO RJEŠENJE
TLOCRT 1. KATA**



- Kazalo - prvi kat**
- 3. ulazni prostor - vjetrobran
 - 4. komunalno poduzeće
 - 4.1 šalter sala za rad sa građanima
 - 4.2 ured
 - 4.3 ured
 - 4.4 sanitarna grupa
 - 4.5 čajna kuhinja
 - 4.6 arhiv
 - 5. knjižnica
 - 5.1 garderoba
 - 5.2 pult za rad knjižničara
 - 5.3 dnevni tisak i periodika
 - 5.4 čitaonica
 - 5.5 etušaonica
 - 5.6 internet
 - 5.7 spremište
 - 5.8 oječki odjel
 - 5.9 odjel za odrasle
 - 5.10 prostor za rad stručnog osoblja
 - 5.11 wc
 - 5.12 sanitarna grupa
 - 5.13 wc za invalide
 - 5.14 ulaz u multimedijalnu dvoranu
 - 5.15 multimedijalna dvorana
 - 6. općina
 - 6.1 dizalo za invalide
 - 6.2 stubište
 - 6.3 spremište pribora za čišćenje
 - 7. društveni dom
 - 7.1 ulazni prostor - galerija

ARHITEKTONSKI STUDIO			
GRADEVNA	DRUŠTVENI DOM KALI	BR	14513
NARUČITELJ	OPĆINA KALI	BR	11.2014.
AUTOR	BOGDAN MAROV DIA	PECAT I POTPIS	
PROJEKTANT	BOGDAN MAROV DIA		
SURADNIK			
PROJEKT	ARHITEKTONSKI		
FAZA	IDEJNO RJEŠENJE	MJERILO	
SADRŽAJ	TLOCRT 1. KATA	LIST	2.